

grupo Portucel Soporcel

a sustentabilidade  
do nosso

**PAPEL**

o futuro  
está  
a ser  
escrito

Grupo Portucel Soporcel  
Mitrena - Apartado 55  
2901-861 Setúbal - Portugal  
[www.portucelsoporcel.com](http://www.portucelsoporcel.com)

#### **Desenvolvimento e Coordenação**

Comissão de Sustentabilidade  
Assessoria do Conselho de Administração para a Floresta e Ambiente  
Departamento de Imagem e Comunicação Institucional

#### **Características da publicação**

O miolo foi impresso em papel Inaset Premium Offset de 120g/m<sup>2</sup>  
e a capa em Soporset Premium Offset de 350g/m<sup>2</sup> ambos com  
certificação FSC.

#### **Certificação**



#### **Assessoria**

Deloitte & Associados SROC, S.A.

#### **Agradecimento**

Queremos deixar uma palavra de agradecimento aos nossos  
colaboradores pela sua participação nas imagens do Relatório  
de Sustentabilidade

A versão electrónica do Relatório de Sustentabilidade 2008/2009  
encontra-se disponível no site [www.portucelsoporcel.com](http://www.portucelsoporcel.com)

#### **Imagens**

Banco de Imagens do Grupo  
Slides & Bites  
Paulo Oliveira (Págs. 5, 8, 13, 23, 24, 28)  
Joaquim Pedro Ferreira

#### **Concepção e Design**

P-06 Atelier

#### **Gráfica**

Lidergraf

grupo Portucel Soporcel

a sustentabilidade  
do nosso

**PAPEL**

# sumário executivo 08/09

relatório de sustentabilidade 08/09

A floresta tem sido, historicamente em Portugal, uma fonte de riqueza colectiva.

Existem em Portugal cerca de 400 000 proprietários florestais que contribuem para a existência de três fileiras florestais – pinho, sobro e eucalipto – as quais, para além de serem muito importantes para o equilíbrio ambiental, estão na base de uma indústria de produtos florestais que hoje representa perto de 10% das exportações nacionais e cerca de 3% do PIB.

Temos espaço disponível no nosso território, temos espécies florestais de excelência para a indústria, temos o conhecimento e temos mercados para os nossos produtos florestais.

Por tudo isso acreditamos que a utilização sustentável da floresta é um desígnio nacional.



## ÍNDICE

1. CONHECER O RELATÓRIO 6
2. QUEM SOMOS 10
3. PRINCIPAIS FACTOS DO BIÉNIO 16
4. A SUSTENTABILIDADE NO BIÉNIO 20
5. “SABIA QUE...” 26

1

DOBRE POR AQUI, PARA TRÁS

CONHECER O RELATÓRIO

O Relatório de Sustentabilidade 2008/2009 do grupo Portucel Soporcel foi organizado em duas partes distintas.

A primeira parte corresponde a este destacável, mais sucinto e comunicacional, com o objectivo de transmitir aos *stakeholders* os principais aspectos de sustentabilidade a salientar no biénio.

A segunda parte é composta por um relatório técnico mais detalhado que responde aos requisitos do *Global Reporting Initiative* (GRI) e que também inclui o relatório de verificação dos auditores externos.

**O grupo Portucel Soporcel dá assim a conhecer aos seus *stakeholders* o Relatório de Sustentabilidade 2008/2009 que evidencia a sua importante criação de valor, através de uma actividade reconhecidamente sustentável.**



- ▶ A indústria de papel na Europa assenta num ciclo de produção sustentável, a partir de um recurso renovável, a floresta.
- ▶ O grupo Portucel Soporcel utiliza como matéria-prima principal a madeira de plantações geridas de forma sustentável, criadas especificamente para este fim, contribuindo deste modo para o aumento da área florestal em Portugal.
- ▶ As práticas sustentáveis do grupo Portucel Soporcel asseguram que imprimir no seu papel é contribuir para o aumento da área florestal e para a sustentabilidade da floresta portuguesa.
- ▶ As fibras utilizadas no fabrico do papel são recicláveis mas perdem qualidades papeleiras em cada utilização, tornando indispensável a incorporação de fibras novas para a renovação e sustentabilidade do sistema global de produção de papel e cartão.
- ▶ O papel produzido pelo grupo Portucel Soporcel, quando reciclado, é um excelente contributo para o indispensável refrescamento e sustentabilidade do sistema global de produção de papéis.



2

QUEM SOMOS

DOBRE POR AQUI, PARA TRÁS

O grupo Portucel Soporcel é hoje uma das mais fortes presenças de Portugal no Mundo, contribuindo de forma significativa para a economia nacional. Posiciona-se como líder europeu e está entre os maiores produtores, no mercado internacional de papéis finos não revestidos, para a indústria gráfica e para a utilização em escritório (*UWF-Uncoated Woodfree Paper*).

É igualmente, o maior produtor da Europa de pasta branqueada de eucalipto (*BEKP-Bleached Eucalyptus Kraft Pulp*).

Com uma estrutura assente nas instalações industriais localizadas em Cacia, Figueira da Foz e Setúbal, as fábricas do Grupo são uma referência a nível nacional e internacional, tanto no que respeita à sua dimensão como à tecnologia utilizada.

## Fábrica de Cacia

A Fábrica de Cacia está localizada na zona da maior mancha florestal de eucalipto do País. A sua produção é de cerca de 285 000 toneladas/ano de pastas branqueadas de eucalipto para aplicações especiais, o que contribui para a sua posição consolidada em segmentos de mercado como os papéis *décor*, os papéis revestidos ou ainda os papéis *tissue* de alta qualidade.



## Complexo Industrial da Figueira da Foz

O Complexo Industrial de Lavos, na Figueira da Foz, é uma das maiores e mais eficientes unidades fabris de pasta e papel da Europa, produzindo e integrando totalmente 560 000 toneladas anuais de pasta e assegurando um volume anual de produção e transformação de papéis finos não revestidos de cerca de 790 000 toneladas.



## Complexo Industrial de Setúbal

O Complexo Industrial de Setúbal, localizado na Mitrena, inclui duas unidades industriais que funcionam de forma integrada. A fábrica de pasta branqueada de eucalipto tem uma capacidade de produção de 530 000 toneladas/ano e está integrada, a partir de meados do terceiro trimestre de 2009, em duas fábricas de papel com a capacidade de produção total de 795 000 toneladas/ano.



A Estratégia de Sustentabilidade do grupo Portucel Soporcel apresenta como pontos fulcrais de actuação as seguintes áreas:

#### ► A Floresta.

O grupo Portucel Soporcel é responsável pela gestão de 120 000 hectares de floresta e assume um papel preponderante na fileira do eucalipto. É pioneiro nos processos de certificação florestal em Portugal, sendo certificado pelo FSC – *Forest Stewardship Council* (desde Dezembro de 2007) e pelo PEFC – *Programme for the Endorsement of Forest Certification schemes* (desde Julho de 2009).

#### ► A Biodiversidade.

O Grupo tem integrado de forma responsável uma gestão activa da biodiversidade das suas florestas e no trabalho desenvolvido em parceria com a WWF – World Wildlife Fund for Nature, viu reconhecido que grande parte da área florestal certificada gerida pelo Grupo reúne atributos que permitem a classificação de Áreas de Alto Valor de Conservação, pela presença de biodiversidade e valores culturais relevantes. Nesta área, o Grupo também desempenha um papel muito importante na protecção e defesa da floresta contra os incêndios.

#### ► A Investigação e Desenvolvimento.

O Grupo detém uma participação maioritária no RAIZ – Instituto de Investigação da Floresta e do Papel, sendo de salientar os trabalhos desenvolvidos na área do melhoramento genético do eucalipto, matéria-prima de excelência para o fabrico de papéis de elevada qualidade, e na melhoria das práticas de gestão florestal e industrial.

#### ► A Energia.

Ao longo dos anos o grupo Portucel Soporcel tem vindo a fazer largos investimentos na optimização de processos produtivos. Constitui assim um exemplo de sustentabilidade e de eficiência energética, uma vez que utiliza a biomassa florestal, como principal fonte de energia. Além

disso, implementou um projecto estruturado de substituição de combustíveis fósseis por renováveis, permitindo-lhe aumentar a produção de energia, quer para consumo interno, quer para venda à rede, a partir desta origem.

#### ► A Responsabilidade Social.

O grupo Portucel Soporcel apoia projectos que visam a valorização e bem-estar das comunidades envolventes e a preservação do património natural, social e da cultura das regiões onde se situam as suas unidades fabris e áreas florestais.

#### ► O Ambiente.

Todas estas unidades industriais operam com elevados padrões de protecção do ambiente, cumprindo as mais exigentes normas a nível internacional e investindo na melhoria contínua dos respectivos impactes.

#### ► O Valor Acrescentado.

O volume de negócios anual do Grupo, da ordem de 1 100 milhões de euros, cuja componente destinada ao exterior corresponde a 3% das exportações portuguesas de bens, suporta a geração de um alto Valor Acrescentado Nacional, consistentemente acima dos 900 milhões de euros, valor superior a 80% das suas vendas.

#### ► As Pessoas.

O grupo Portucel Soporcel aposta na dedicação, profissionalismo e motivação dos seus Colaboradores, como factor determinante para o sucesso da implementação e manutenção da sua Estratégia de Sustentabilidade.

Com uma capacidade produtiva anual de 1,6 milhões de toneladas de papel e 1,4 milhões de toneladas de pasta, vejamos quais os aspectos mais relevantes em fins de 2009 do desempenho do Grupo...



### ... EM PORTUGAL

- ▶ Gerimos 120 000 ha de floresta;
- ▶ Gerimos 49% da floresta portuguesa certificada pelo sistema FSC e 59% da certificada pelo sistema PEFC;
- ▶ Somos o maior produtor nacional de energia a partir de biomassa;
- ▶ A actividade do Grupo contribui com cerca de 2% do PIB industrial e as suas vendas correspondem a 0,7% do PIB;
- ▶ As nossas vendas para o mercado externo representam 3% das exportações portuguesas de bens;
- ▶ Representamos 10% do total da carga portuária nacional de exportação, contentorizada e convencional;
- ▶ Gerámos um volume de negócios anual de 1 100 milhões de euros;
- ▶ Produzimos 1,1 milhões de toneladas de Papel;
- ▶ Fabricámos 1,3 milhões de toneladas de Pasta;
- ▶ Gerámos 1 148 GWh de Electricidade;
- ▶ Empregámos 2 297 pessoas;
- ▶ Exportámos 928 milhões de euros.

### ... NA EUROPA

- ▶ Somos o 1.º produtor europeu de papéis de impressão e escrita não revestidos (UWF - *Uncoated Woodfree*);
- ▶ Somos o 1.º produtor europeu de pasta branqueada de eucalipto (BEKP).

### ... NO MUNDO

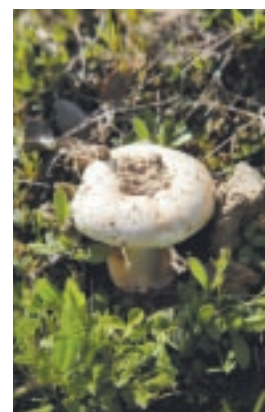
- ▶ Cerca de 94% das nossas vendas são feitas para 100 países, 27% das quais fora da Comunidade Europeia;
- ▶ Somos o 4.º produtor mundial de pasta branqueada de eucalipto (BEKP).



3

DOBRE POR AQUI, PARA TRÁS

# PRINCIPAIS FACTOS DO BIÉNIO



O ano de 2009 foi marcante na história do Grupo, com a inauguração e arranque da produção da nova fábrica de papel, construída no Complexo Industrial de Setúbal. A instalação desta fábrica, que reúne soluções únicas e tecnologicamente inovadoras, permite ao grupo Portucel Soporcel integrar em papel toda a pasta produzida no Complexo Industrial de Setúbal e reforçar a sua posição, a nível europeu, sendo hoje líder na produção de papéis de impressão e escrita não revestidos (UWF - *Uncoated Woodfree*). O investimento nesta nova fábrica de papel foi de aproximadamente 550 milhões de euros, tendo garantido a criação de 350 postos de trabalho directos, altamente qualificados, e de cerca de 1500 postos de trabalho indirectos, uma contribuição valiosa para a economia local e nacional.

Realizou-se, em 21 de Maio de 2008, no Complexo Industrial da Figueira da Foz, a primeira reunião do Conselho Ambiental do grupo Portucel Soporcel, órgão estatutário do Grupo, funcionando junto do Conselho de Administração, e constituído por cinco personalidades universitárias de reconhecida competência nas áreas da ciência e da defesa do ambiente, nomeados pelo Conselho de Administração por um período coincidente com o seu próprio mandato. Nos termos estatutários, compete ao Conselho Ambiental fazer o acompanhamento dos aspectos ambientais da actividade da empresa e, sempre que para tal solicitado pelo Conselho de Administração, dar parecer e formular recomendações acerca do impacto ambiental dos principais empreendimentos do Grupo, tendo especialmente em atenção as disposições legais, as condições de licenciamento e a política do Grupo sobre a matéria.

No biénio em análise, a energia mereceu particular atenção dentro do Grupo. Para além da central de cogeração de ciclo combinado a gás natural, construída em Setúbal para apoio à nova fábrica de papel, foram estudadas, projectadas e construídas, duas novas centrais termoeléctricas a biomassa, uma em Cacia e outra em Setúbal, tendo o seu arranque e as primeiras emissões de energia para a rede pública ocorrido em Dezembro de 2009. Cada uma destas centrais, com a capacidade de 12,5 MW, será mais uma contribuição para os 167 GWh/ano de aumento da venda de energia eléctrica do Grupo e para o reforço da sua posição na geração de electricidade a partir do recurso biomassa. Estas centrais foram também contribuições importantes para os investimentos do Grupo na área da energia que, na totalidade, foram da ordem dos 200 milhões de euros.

Durante o biénio não foi descurado o aperfeiçoamento da eficiência da actividade de produção, num projecto alargado a todas as fábricas do Grupo e que se completou em Dezembro de 2009. Os ganhos contabilizados, nessa data, em resultado do projecto EGO - Eficiência Global das Operações, ultrapassaram os 10 milhões de euros.

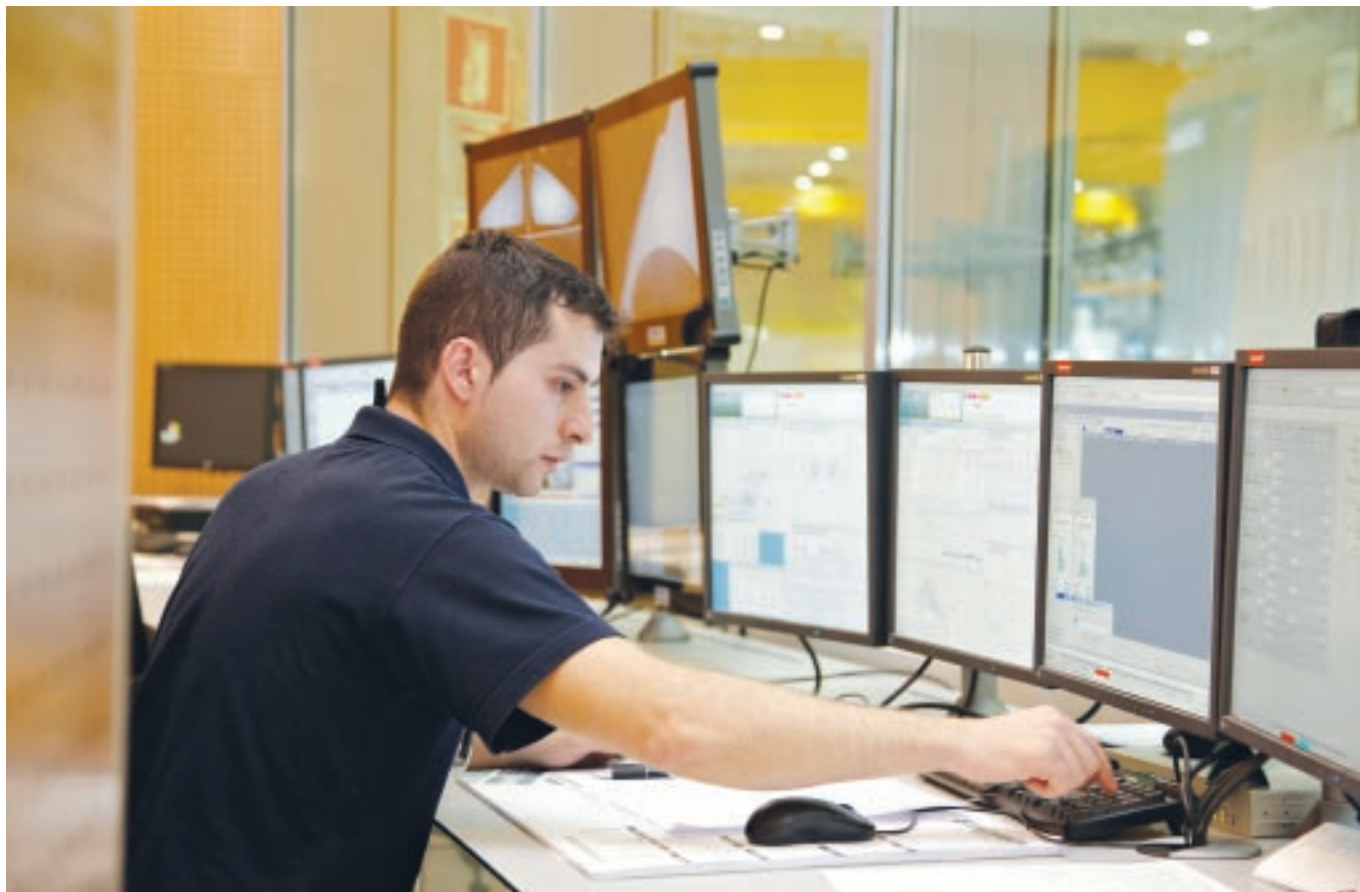


4

DOBRE POR AQUI, PARA TRÁS

# A SUSTENTABILIDADE NO BIÊNIO





**PESSOAS**  
2297 Colaboradores

- ▶ Média de 90 horas de formação/pessoa/ano
- ▶ Avaliação anual e de desempenho dos Colaboradores do Grupo com influência na retribuição e evolução de carreira.

- ▶ Elevado número de contratos sem termo;
- ▶ Baixa taxa de rotatividade;
- ▶ Baixo índice de absentismo;
- ▶ Índices de sinistralidade que traduzem elevada preocupação com a Saúde e Segurança dos Colaboradores.

**FLORESTA**  
120 000 hectares  
de floresta

- ▶ Investimento anual de 3 milhões de euros em prevenção e apoio ao combate aos fogos florestais.
- ▶ Criação e divulgação de montras tecnológicas das melhores práticas de gestão florestal.

- ▶ Incentivo à certificação dos produtores florestais privados, que abastecem mais de 80% da matéria-prima para as fábricas do Grupo.

**COMUNIDADE**  
Iniciativas de  
carácter social

- ▶ Investimento superior a 1 000 000 de euros no biénio em donativos e patrocínios.

- ▶ Política activa no campo da responsabilidade social, apoiando e participando num conjunto relevante de projectos e iniciativas voluntárias orientadas para a preservação do património natural e da qualidade de vida das comunidades envolventes.

**PRODUTO**  
Marcas de  
excelência

- ▶ A mais elevada percentagem da indústria nas vendas de produtos *Premium*.
- ▶ Marca Navigator líder mundial de vendas de papéis *Premium* de escritório.

- ▶ Referência europeia nas marcas de fábrica de papel de escritório;
- ▶ Catálogo Inaset vence Grande Prémio 2009 da Associação Portuguesa da Comunicação da Empresa;
- ▶ Navigator Hybrid conquista o *Silver Trophy* na categoria de Produto do Ano 2008.

**Redução de 20%** no total das emissões directas de gases com efeito de estufa, abrangidas pelo CELE

**Redução de 45%** do consumo de água entre os anos de 2000 e 2009

**Reutilização e Valorização de 80%** dos resíduos produzidos

**Redução de 60%** no consumo total de combustíveis fósseis entre os anos de 2000 e 2009

**Cerca de 80%** da energia produzida é proveniente de biomassa



- ▶ Desde 2005 foram investidos mais de 54 milhões de euros na área do ambiente;
- ▶ As vendas do Grupo têm como destino cerca de 100 países;
- ▶ A empresa é o maior produtor português de “energia verde” proveniente de biomassa, representando em 2009 cerca de 53% do total da energia eléctrica produzida em Portugal a partir deste recurso renovável;
- ▶ Na última década o Grupo diminuiu em 11% o transporte rodoviário;
- ▶ A floresta gerida pelo Grupo constitui um importante sumidouro de carbono e contribui diariamente para a redução da concentração de CO<sub>2</sub> na atmosfera, fixando por ano mais do dobro do CO<sub>2</sub> fóssil produzido em todas as fábricas de pasta e papel do Grupo;
- ▶ Durante o biénio 2008/2009, as marcas Navigator, Pioneer, Inacopia e Discovery obtiveram a certificação de desempenho atribuída pelo Buyers Laboratory INC (BLI) – o mais importante e prestigiado laboratório americano independente de testes a equipamentos e materiais de escritório.

#### COMPROMISSOS 2010/2011

- ▶ Aumentar a produção global de papel em 25%.
- ▶ Aumentar a produção global de energia em 50%.
- ▶ Reduzir o consumo global de energia em 2%.
- ▶ Reduzir o consumo global de produtos químicos em 5%.
- ▶ Aumentar a recuperação global de fibras em 2%.
- ▶ Obter o rótulo ecológico para alguns dos papéis do Grupo.
- ▶ Finalizar o projecto de implementação do Sistema SAP – Recursos Humanos.
- ▶ Integrar indicadores de Sustentabilidade no Processo de Avaliação e Gestão de Desempenho dos Colaboradores.
- ▶ Desenvolver acções de sensibilização tendentes a demonstrar que o uso de papel não é prejudicial para a Natureza.



#### ASPECTOS RELEVANTES 2008/2009

- ▶ Emissões atmosféricas e alterações climáticas.
- ▶ Optimização dos processos produtivos.
- ▶ Gestão sustentável das florestas.
- ▶ Melhoria do relacionamento com os *stakeholders* externos.
- ▶ Aposta em energias renováveis e medidas de eficiência energética.
- ▶ Certificação florestal e problemáticas associadas na realidade portuguesa.
- ▶ Importância dos Colaboradores na implementação da estratégia de sustentabilidade.
- ▶ Preservação da biodiversidade.
- ▶ Construção da nova fábrica.
- ▶ Medidas de incentivo à conduta ética e de combate à fraude e corrupção.
- ▶ Iniciativas em matéria de inovação.
- ▶ Melhoria contínua da qualidade dos produtos e serviços.
- ▶ Importância da fibra virgem na manutenção sustentável do ciclo de produção de papel.

- ▶ Em 2009, cerca de 80% da energia produzida nas fábricas do Grupo era proveniente de biomassa;
- ▶ O Grupo participou e realizou uma série de conferências e seminários de cariz de sensibilização às temáticas da certificação florestal, da gestão florestal sustentável e da biodiversidade;
- ▶ A Central de Cogeração da nova fábrica de Setúbal permite não só satisfazer as suas necessidades de vapor e de energia eléctrica, mas também fornecer energia à rede eléctrica nacional;
- ▶ O Grupo é o responsável pelo maior número de árvores plantadas em Portugal;
- ▶ O Grupo é um importante produtor de pinho, cortiça e de outros bens florestais não lenhosos;
- ▶ O grupo Portucel Soporcel foi pioneiro em Portugal, e um dos primeiros no mundo, na criação de um prémio pecuniário por cada metro cúbico de madeira certificada recebida do mercado;
- ▶ O grupo Portucel Soporcel aprovou o Código de Ética que será aplicado a todos os Colaboradores do Grupo de uma forma transversal.



5

"SABIA QUE..."

DOBRE POR AQUI, PARA TRÁS

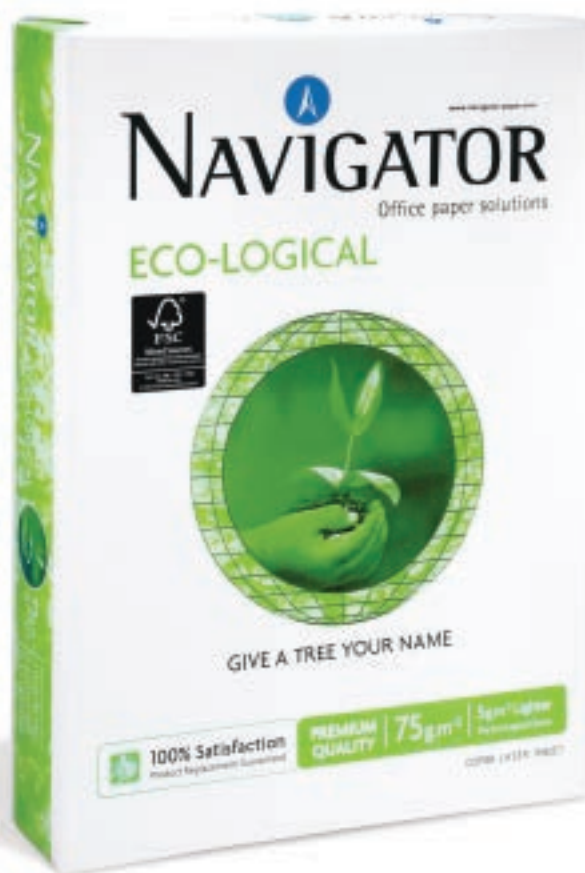
## Sabia que...

Em França a Associação francesa de distribuidores de estacionamento (PRS) atribuiu ao Navigator Hybrid o Silver Trophy na categoria de Produto do Ano 2008, durante a sua Assembleia Anual? E que... Também neste país e no mesmo ano a empresa recebeu o galardão de prata na categoria de melhor marketing, pelas campanhas de comunicação da marca Navigator, na cerimónia de entrega de prémios organizada pelo cliente francês Majuscule?

## Sabia que...

No final de 2009, a retenção acumulada de dióxido de carbono pelas florestas geridas pelo Grupo foi o equivalente às emissões de CO<sub>2</sub> geradas por cerca de 1,7 milhões de carros num ano?





## Sabia que...

A marca Pioneer, especialmente concebida para o segmento feminino, consolidou o apoio à LAÇO (organização que promove o diagnóstico precoce do cancro da mama), através de uma promoção junto do consumidor final que se enquadra no posicionamento socialmente responsável da marca?

E que... Actualmente com uma distribuição geográfica em mais de 40 países, a Pioneer goza já de uma elevada notoriedade em vários países europeus, apresentando excelentes resultados em termos de performance e qualidade de impressão?

## Sabia que...

A nova fábrica de Setúbal tem como equipamento central a maior e mais sofisticada máquina de papel do mundo e permite aumentar a produção de papéis de impressão e escrita de elevada qualidade para 1,6 milhões de toneladas /ano?

## Sabia que...

Em 2009 as Fábricas de Cacia e Setúbal completaram 20 anos de certificação em Gestão da Qualidade? E que são detentoras dos certificados n.º 1 e n.º 2 em Portugal?



### Sabia que...

A newsletter interna do Grupo, INFO, é enviada para a residência de todos os Colaboradores, contendo artigos sobre a vida interna do Grupo e sobre as suas relações com a comunidade envolvente?

### Sabia que...

O grupo Portucel Soporcel foi responsável em 2009, por 3,5% da electricidade produzida em Portugal, sendo um importante fornecedor da rede nacional?

### Sabia que...

A área florestal gerida pelo Grupo encontra-se dispersa por 157 Concelhos de Portugal e que parte desta área encontra-se em áreas abrangidas pela Rede Natura 2000 e pela Rede Nacional de Áreas Protegidas (RNAP)?

### Sabia que...

Dos 120 mil hectares de floresta geridos pelo grupo Portucel Soporcel, 73% correspondem a plantações de eucalipto e os restantes 27% a outro tipo de ocupações, tais como montados de sobro, povoamentos de pinheiro bravo, áreas de resinosas ou folhosas diversas, bem como manchas de habitats naturais e seminaturais representativos das diferentes regiões do País e, ainda, área agrícola e pastagens?

# Contactos

## Sede

Mitrena - Apartado 55  
2901-861 Setúbal - Portugal  
Tel: +351 265 709 000  
Fax: +351 265 709 165

## Fábricas

### Portucel

Fábrica de Cacia  
Rua Bombeiros da Celulose  
3800-536 Cacia - Portugal  
Tel. + 351 234 910 600  
Fax: + 351 234 910 619

### Complexo Industrial de Setúbal

Mitrena - Apartado 55  
2901-861 Setúbal - Portugal  
Tel. + 351 265 709 000  
Fax: + 351 265 709 165

## Soporcel

Complexo Industrial da Figueira da Foz  
Lavos - Apartado 5  
3081-851 Figueira da Foz - Portugal  
Tel. + 351 233 900 100/ 200  
Fax: + 351 233 940 502

## Subsidiárias Comerciais

### Alemanha

Portucel Soporcel Deutschland, GmbH  
Gertrudenstrasse, 9  
50667 Köln - Germany  
Tel. +49 221 270 59 70  
Fax +49 221 270 59 729  
e-mail: sales-de@portucelsoporcel.com

### Portucel International Trading, GmbH

Gertrudenstrasse, 9  
50667 Köln - Germany  
Tel. +49 221 920 10 50  
Fax +49 221 920 10 59  
e-mail: pitkoeln@portucelsoporcel.com

### Áustria / Suíça / Europa de Leste

Portucel Soporcel Austria, GmbH  
Fleischgasse 32  
1130 Wien - Austria  
Tel. +43 1 879 68 78  
Fax +43 1 879 67 97  
e-mail: sales-au@portucelsoporcel.com

### Portucel Soporcel Poland Sp. Z O.O.

Warsaw  
Poland  
e-mail: sales-au@portucelsoporcel.com

### Bélgica / Luxemburgo

Portucel Soporcel Sales & Marketing nv  
Lambroekstraat, 5A  
B - 1831 Diegem - Belgium  
Tel.+32 27 190 380  
Fax. +32 27 190 389  
e-mail: sales-be@portucelsoporcel.com

### Espanha

Portucel Soporcel España, S.A.  
C/ Caleruega, 102-104 Bajo izda  
Edificio Ofipinar - 28033 Madrid - Spain  
Tel. +34 91 383 79 31  
Fax +34 91 383 79 54  
e-mail: sales-es@portucelsoporcel.com

### Estados Unidos da América

Soporcel North America  
40, Richards Avenue  
Norwalk, Connecticut 06854 - USA  
Tel. +1 203 831 8169  
Fax +1 203 838 5193  
e-mail: soporcel@soporcelna.com

### França

Portucel Soporcel France, EURL  
20, Rue Jacques Daguerre  
92500 Rueil Malmaison - France  
Tel. +33 155 479 200  
Fax +33 155 479 209  
e-mail: sales-fr@portucelsoporcel.com

### Holanda / Países Nórdicos / Estados Bálticos

Portucel Soporcel International, Bv  
Industrieweg 16  
2102LH Heemstede - Holland  
Tel. +31 23 547 20 21  
Fax +31 23 547 18 79  
e-mail: sales-nl@portucelsoporcel.com

### Itália / São Marino

Portucel Soporcel Italia, SRL  
Piazza del Grand  
37012 Bussolengo (VR) - Italy  
Tel. +39 045 71 56 938  
Fax +39 045 71 51 039  
e-mail: sales-it@portucelsoporcel.com

### Portugal / PALOP's / Marrocos / Tunísia

Soporcel 2000  
Lavos - Apartado 5  
3081-851 Figueira da Foz - Portugal  
Tel. +351 233 900 176  
Fax +351 233 940 097  
Mitrena - Apartado 55  
2901-861 Setúbal - Portugal  
Tel. +351 265 700 523  
Fax +351 265 729 481

### Portucel Soporcel Afrique du Nord

Zêmith Dillénium  
immeuble 1-4ème étage  
Lotissement AttaoufIk-sidi  
Maarouf  
20190 Casablanca - Maroc  
Tel. +21 252 287 9475  
Fax +21 252 287 9494  
e-mail: sales-po@portucelsoporcel.com

### Outros Mercado Overseas / Grécia

Soporcel S.A.  
Apartado 5 - Lavos  
3081-851 Figueira da Foz - Portugal  
Tel. +351 233 900 175  
Fax. +351 233 900 479

### Reino Unido

Portucel Soporcel UK, Ltd  
Oaks House, Suite 4A  
16/22 West Street  
Epsom  
Surrey KT18 7RG - United Kingdom  
Tel. +441 372 728 282  
Fax +441 372 729 944  
e-mail: sales-uk@portucelsoporcel.com



Entre em [www.portucelsoporcel.com/ra](http://www.portucelsoporcel.com/ra)  
e conheça "na realidade" a maior máquina  
de papel não revestido do mundo

[www.portucelsoporcel.com](http://www.portucelsoporcel.com)